

コンパイラ gcc のインストールと設定

阿萬 裕久

(愛媛大学総合情報メディアセンター)

aman@ehime-u.ac.jp

①MinGWの公式サイトへアクセス

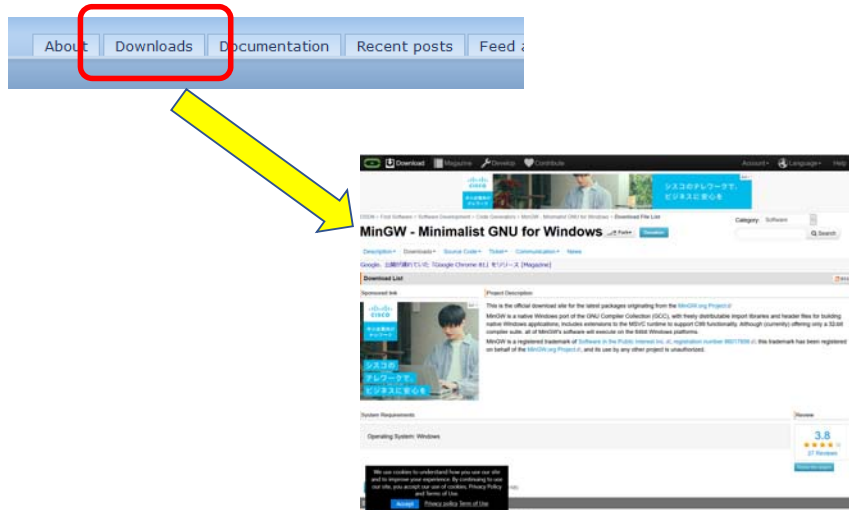
MinGW の公式サイト <http://www.mingw.org/> にアクセスします



(参考)
MinGW というのは、GNUソフトウェア (フリーソフトウェアの集まりでUnix/Linuxで広く使われている) を Windows で使えるようにしたものです。
ここでインストールしたい gcc というソフトウェアもこれに含まれています。

②ダウンロードページへ進む

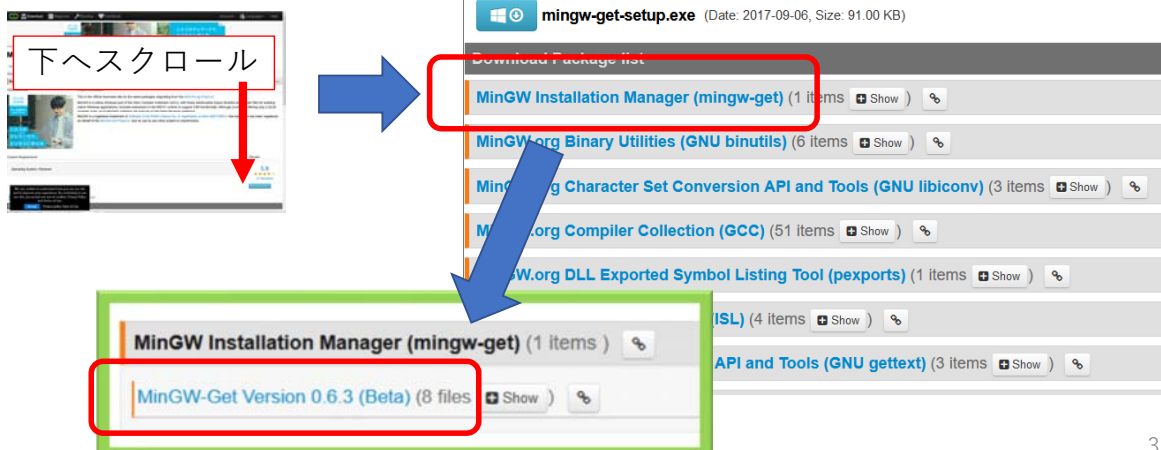
ウィンドウの上の方にある **Downloads** をクリックし，ダウンロードページへ進みます



2

③インストーラをダウンロード (1/2)

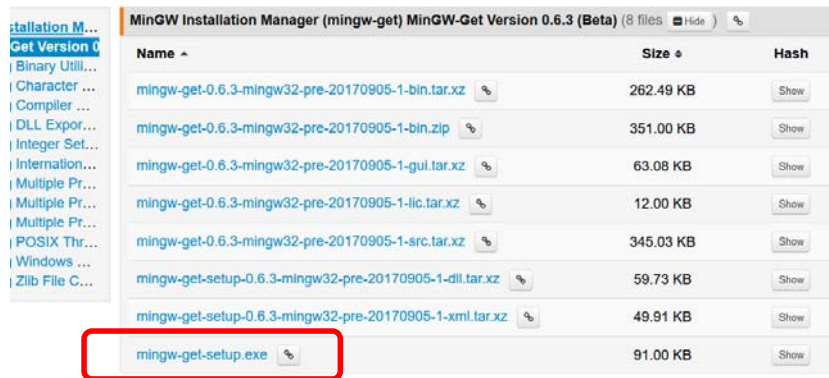
ダウンロードページの下の方にある **MinGW Installation Manager (mingw-get)** をクリックし，その後に表示される **MinGW-Get Version 0.6.3 (Beta)** をクリックします



3

③ インストーラをダウンロード (2/2)

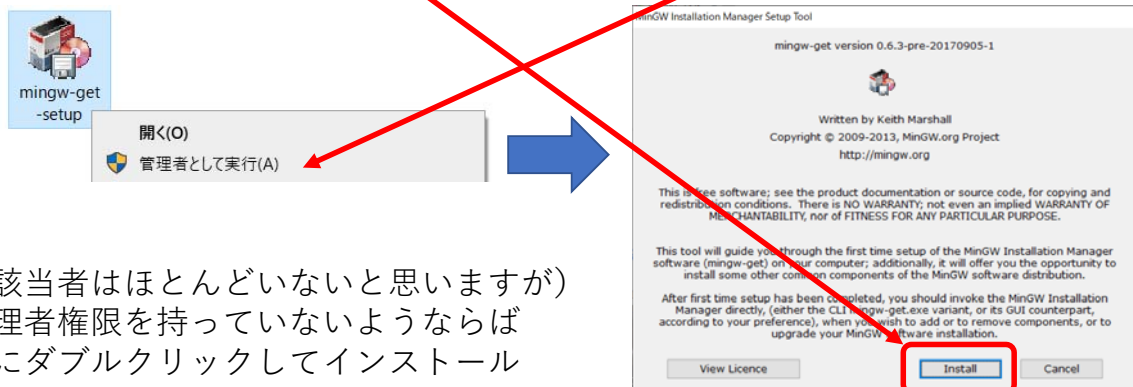
さらに次のページで **mingw-get-setup.exe** をクリックすると、しばらくしてダウンロードが始まるので、**これ (ファイル)** を保存します



4

④ インストールを実行(1/10)

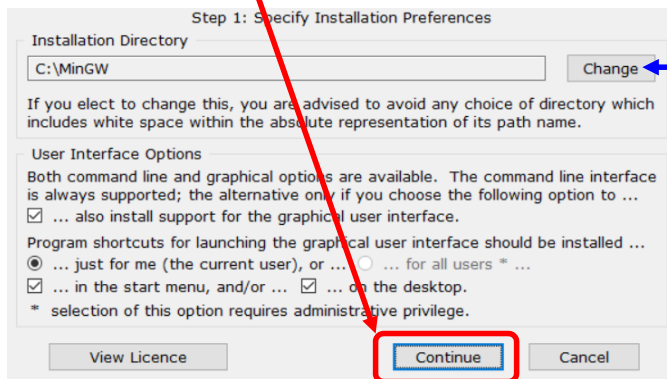
ダウンロードしたセットアッププログラムのアイコンを**右クリック**して「**管理者として実行**」し、**Install** をクリックします



5

④インストールを実行(2/10)

Step1 ではインストール先のディレクトリ等の指定を行います。特にこだわりがなければそのまま **Continue** ボタンをクリックするだけで大丈夫です

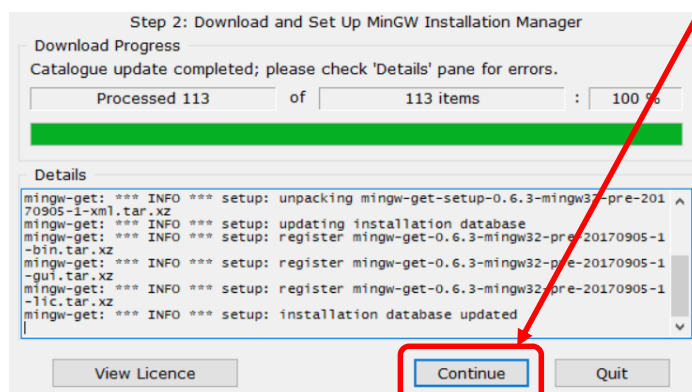


各自の好みやディスク容量の都合に合わせて他のディレクトリに変更しても構いません

6

④インストールを実行(3/10)

Step2 では順番にインストールが行われます。完了すると **Continue** ボタンをクリックできるようになりますので、これをクリックします



7

④インストールを実行(4/10)

すると次のウィンドウが表示されます

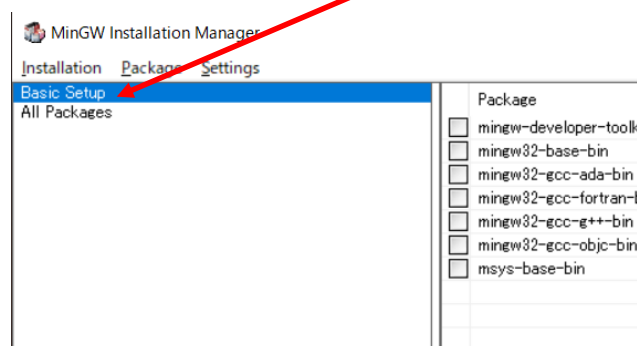


※表示されない場合は「MinGW Installer」または「MinGW Installation Manger」が用意されているのでそれを実行します

8

④インストールを実行(5/10)

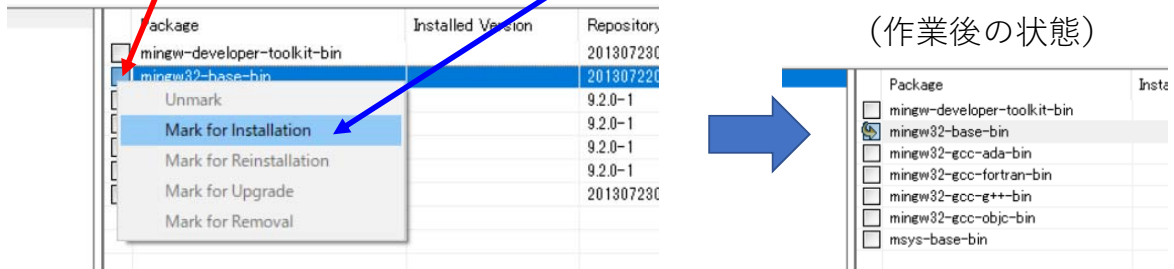
まず、左側の **Basic Setup** をクリックします



9

④インストールを実行(6/10)

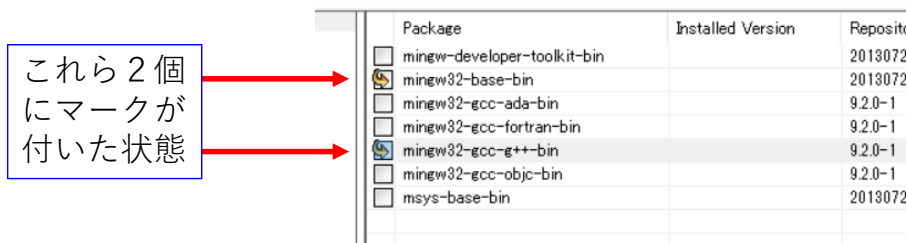
次に、その右のリストで **mingw32-base-bin** の左にある をクリックし **Mark for Installation** をクリックします



10

④インストールを実行(7/10)

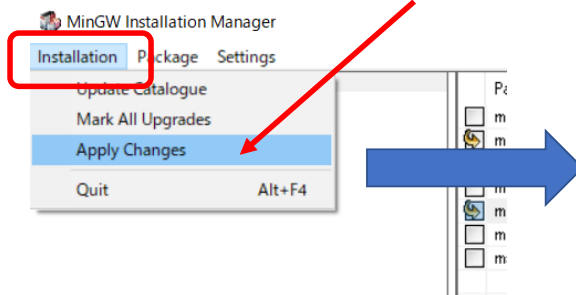
同様に **mingw32-gcc-g++-bin** も選択し、下図の状態にします



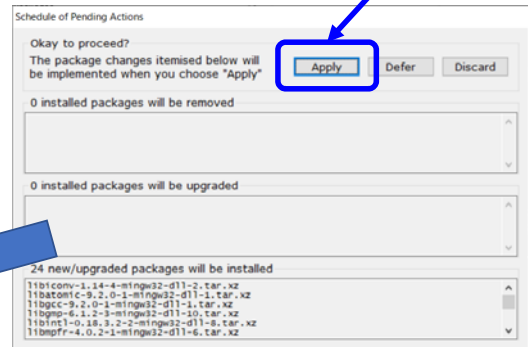
11

④インストールを実行(8/10)

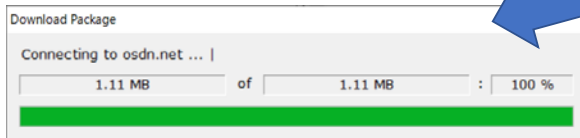
左上の **Installation** メニューをクリックし、その中の **Apply Changes** をクリックします



そして、**Apply** ボタンをクリックします



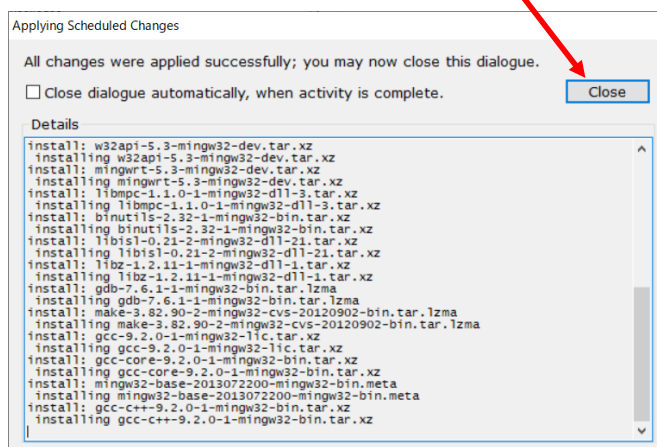
ファイルのダウンロードが始まります



12

④インストールを実行(9/10)

ファイルのダウンロードと展開が行われ、このような状態になったら **Close** ボタンをクリックします



13

④インストールを実行(10/10)

以上で必要なファイルのインストールは完了となりますので、**右上の×をクリックしてこのウィンドウを閉じます**



14

⑤gcc のパス設定(1/8)

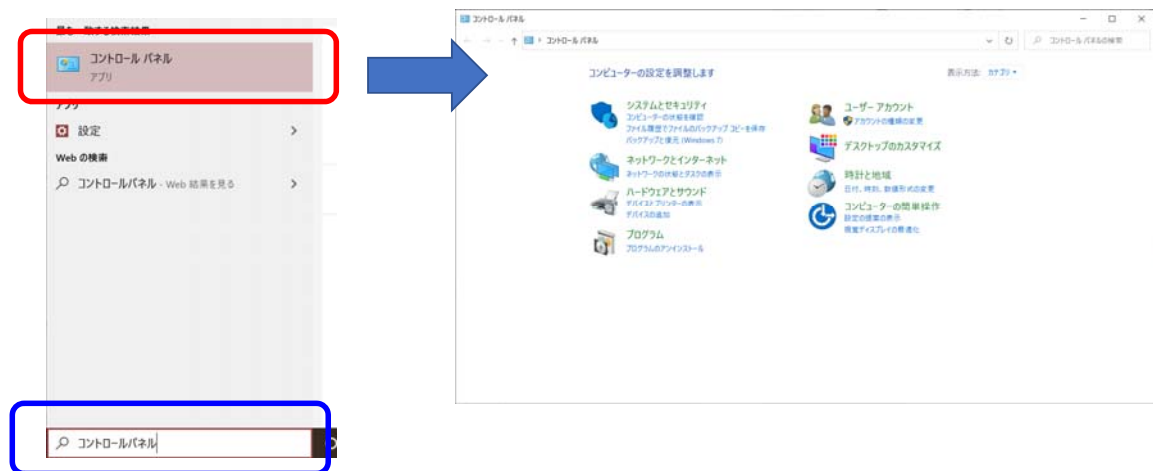
gcc のインストールは完了しましたが、残念ながら**まだこのままでは使えません**

本来ですと gcc という名前のコマンドが使えるのですが、それが**インストールされている位置** (**パス**といいます) **を適切に設定する必要があります**

15

⑤gcc のパス設定(2/8)

デスクトップ画面左下の検索欄に「コントロールパネル」と入力し、コントロールパネルを開きます



16

⑤gcc のパス設定(3/8)

「システムとセキュリティ」→「システム」の順に進んで次の画面を出し、左側にある「システムの詳細設定」をクリックします



17

⑤gcc のパス設定(4/8)

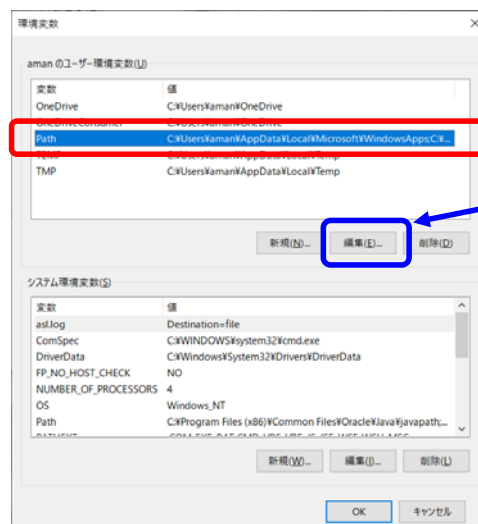
次に表示されるシステムのプロパティの下にある**環境変数**ボタンをクリックします



18

⑤gcc のパス設定(5/8)

次に自分の「ユーザー環境変数」の中の**Path**をクリックし、その下の**編集**ボタンをクリックします



19

⑤gcc のパス設定(6/8)

新規ボタンをクリックし、続いて参照ボタンをクリックして「PC」→「ローカルディスク」→「MinGW」→「bin」の順に選んでOKボタンをクリックします

※p6「④インストールを実行(2/10)」で違うディレクトリを選んだ人はそれに合わせてください



20

⑤gcc のパス設定(7/8)

後は OK ボタンをクリックして設定ウィンドウを閉じます

確認のためにコマンドプロンプトを開きます

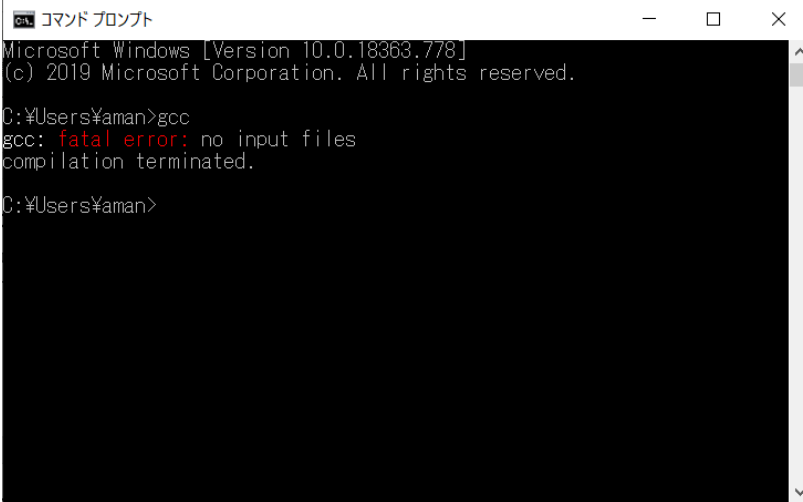


デスクトップ画面左下の検索欄に半角で **cmd** と入力し、**コマンドプロンプト**を開きます

21

⑤ gcc のパス設定(8/8)

コマンドプロンプトの中で（半角で）**gcc** と入力して Enter キーを押し、**次のようにエラーメッセージが表示**されれば成功です



```
コマンド プロンプト
Microsoft Windows [Version 10.0.18363.778]
(c) 2019 Microsoft Corporation. All rights reserved.

C:\Users\aman>gcc
gcc: fatal error: no input files
compilation terminated.

C:\Users\aman>
```